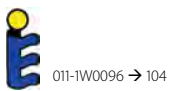


# Низькотемпературна спліт-система Daikin Altherma, інтегрований ECH<sub>2</sub>O



Підлоговий блок із тепловим насосом повітря-вода для опалення, охолодження й ГВП з підключенням до теплового сонячного колектору

- Вбудований сонячний блок, що забезпечує найвищий комфорт в опаленні, ГВП і охолодженні
- Максимальне використання поновлюваних джерел енергії: використання технології теплового насоса для нагрівання та сонячної енергії — для опалення й ГВП
- Принцип подачі лише проточної води: вода, що відповідає усім гігієнічним нормам, відсутність потреби в термічній дезінфекції проти легіонели
- Бак, що не потребує техобслуговування: відсутність корозії, анода, накипу, вапняних відкладень, втрат води через запобіжний клапан
- ГВП із можливістю підключення сонячного колектору, що працює за відкритою (drain-back) схемою
- Інтелектуальне управління термоакумулятором: постійне нагрівання під час розморожування, використання акумуляованого тепла для опалення
- Втрати теплоти зведені до мінімуму завдяки високоякісній ізоляції
- Можливість управління опаленням, ГВП і охолодженням за допомогою програми на мобільному пристрої
- Зовнішній блок одержує тепло з атмосферного повітря, навіть за температури -25°C
- Можливість підключення до фотоелектричних сонячних панелей для живлення теплового насоса



Дані ефективності		EH SX + ERLQ-C												
		04P30B + 004CV3	08P50B + 006CV3	08P30B + 006CV3	08P30B + 008CV3	08P50B + 008CV3	16P50B + 011CV3	16P50B + 014CV3	16P50B + 016CV3	16P50B + 011CW1	16P50B + 014CW1	16P50B + 016CW1		
Теплопродуктивність	Ном. кВт	4,26(1) / 3,47(2) / 4,53(3) / 3,98(4)	5,14(1) / 4,60(2) / 6,06(3) / 5,78(4)		5,53(1) / 5,51(2) / 7,78(3) / 7,27(4)		5,95(1) / 7,74(2) / 11,80(3) / 10,40(4)	14,81(1) / 13,73(2) / 8,28(3) / 9,57(4)	15,34(1) / 14,86(2) / 8,04(3) / 10,05(4)	5,95(1) / 7,74(2) / 11,80(3) / 10,40(4)	8,28(1) / 14,81(3) / 13,73(4) / 14,86	8,04 / 10,05 / 15,34 / 14,86		
Холодопродуктивність	Ном. кВт	4,4(1) / 4,0(2)	5,2(1) / 4,6(2)				15,1(1) / 11,7(2)	16,1(1) / 12,6(2)	16,8(1) / 13,1(2)	15,1(1) / 11,7(2)	15,1(1) / 12,6(2)	16,8 / 13,1		
Споживана потужність	Нагрівання Ном. кВт	0,87(1) / 1,04(2) / 1,49(3) / 0,85(4)	1,30(1) / 1,58(2) / 1,88(3) / 1,26(4)		1,69(1) / 2,04(2) / 1,98(3) / 1,56(4)		2,57(1) / 3,13(2) / 2,43(3) / 2,35(4)	3,42(1) / 4,07(2) / 3,17(3) / 2,93(4)		2,57(1) / 3,13(2) / 2,43(3) / 2,35(4)	3,42(1) / 4,07(2) / 3,17(3) / 2,93(4)	3,42 / 4,07 / 3,17 / 2,93		
	Охолодження Ном. кВт	1,05(1) / 1,41(2)	1,43(1) / 1,85(2)				4,55(1) / 4,30(2)	5,44(1) / 5,10(2)	6,18(1) / 5,72(2)	4,55(1) / 4,30(2)	5,44(1) / 5,10(2)	6,18 / 5,72		
COP		5,23(1) / 3,84(2) / 2,85(3) / 4,07(4)	4,65(1) / 3,66(2) / 2,73(3) / 3,64(4)		4,60(1) / 3,57(2) / 2,78(3) / 3,54(4)		4,38(1) / 3,32(2) / 2,45(3) / 3,29(4)	4,27(1) / 3,34(2) / 2,58(3) / 3,22(4)	4,10(1) / 3,22(2) / 2,44(3) / 3,15(4)	4,38(1) / 3,32(2) / 2,45(3) / 3,29(4)	4,27(1) / 3,34(2) / 2,58(3) / 3,22(4)	4,10 / 3,22 / 2,44 / 3,15		
EER		4,21(1) / 2,85(2)	3,65(1) / 2,51(2)				3,32(1) / 2,72(2)	2,96(1) / 2,47(2)	2,72(1) / 2,29(2)	3,32(1) / 2,72(2)	2,96(1) / 2,47(2)	2,72 / 2,29		
Опалення	Середньоклімат. Загальн. темп. води на виході 55°C	ηs (Сезонна ефективність опалення) Клас сезонної ефективності опалення	126			128			130			127		
ГВП	Загальн. Середньоклімат. умови	Гарантоване навантаження ηwh (еф-ть нагрівання води) Клас енергоефективності нагрівання води	L 103	XL 102	L 98	L 90	96	XL 83			A			

Внутрішній блок		EH SX											
		04P30B	08P50B	08P30B	08P30B	08P50B	16P50B	16P50B	16P50B	16P50B	16P50B	16P50B	
Корпус	Колір	Транспортний білий (RAL9016) / Темно-сірий (RAL7011)											
Розміри	Матеріал	Ударостійкий поліпропілен											
Розміри	Блок ВхШхГ	1.890x615x595			1.890x790x790			1.890x615x595			1.890x790x790		
Вага	Блок	84			111			116			113		
Бак	Об'єм води	294			477			294			477		
Робочий діапазон	Нагрівання	-25~25			15~55			-25~35					
	Охолодження	10~43			5~22			-25~35			-20~35		
	Гаряче водопостачання	25~55			-			-			-		
	Рівень звукової потужності Ном.	дБА 40			дБА 28			дБА 40			дБА 28		

Зовнішній блок		ERLQ-C											
		004CV3	006CV3	006CV3	008CV3	008CV3	011CV3	014CV3	016CV3	011CW1	014CW1	016CW1	
Розміри	Блок	735x832x307											
Вага	Блок	54			56			113			114		
Компресор	Кількість	1											
Робочий діапазон	Охолодження	Герметичний роторний компресор						Герметичний спіральний компресор					
	Гаряче водопостачання	10,0~43,0						10,0~46,0					
Холодоагент	Тип	R-410A						R-410A					
	GWP/ПГП	2,087,5						2,087,5					
Рівень звукової потужності	Нагрівання	дБА 61			дБА 62			дБА 64			дБА 66		
	Охолодження	дБА 63			дБА 63			дБА 66			дБА 69		
Рівень звукового тиску	Нагрівання	дБА 48			дБА 49			дБА 51			дБА 52		
	Охолодження	дБА 48			дБА 49			дБА 50			дБА 52		
Електроживлення	Назва/Фаза/Частота/Напруга	V3/1~/50/230											
Струм	Рекомендовані запобіжники	16			20			40			20		

(1) Охолодження Ta 35°C — LWE 18°C (DT = 5°C); нагрівання Ta с.т./в.т. 7°C/6°C — LWC 35°C (DT = 5°C) (2) Охолодження Ta 35°C — LWE 7°C (DT = 5°C); нагрівання Ta с.т./в.т. 7°C/6°C — LWC 45°C (DT = 5°C) (3) EW 30°C; LW 35°C; умови навколишнього середовища: -7°C с.т./-8°C в.т. (4) EW 30°C; LW 35°C; умови навколишнього середовища: 2°C с.т./1°C в.т. (5) Містить ГФВ-гази