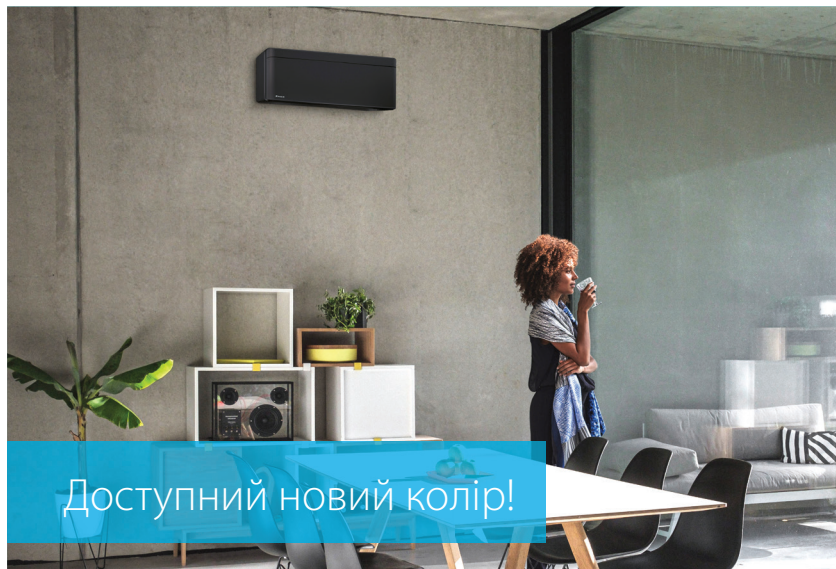




ФАКТИ ТА АРГУМЕНТИ



Доступний новий колір!

Stylish — поєднання інновацій з творчістю

НОВИЙ КОЛІР — ЧОРНИЙ



Білий FTXA-AW



Сріблястий FTXA-BS



Чорний FTXA-BB



Чорне дерево FTXA-BT

Випускається в 4-х колірних варіантах

- › Користувачі можуть обрати один з **чотирьох кольорів** (білий, срібний, чорний та «чорне дерево»)
- › **Згладжені кути** визначають ненав'язливий дизайн блока, що не займає багато місця
- › **Малі розміри** роблять цю систему найкомпактнішим блоком на ринку
- › Простий дизайн панелі дозволяє легко підібрати потрібну текстуру та колір, що ідеально пасуватиме інтер'єру будь-якого приміщення
- › Дизайн, відзначений нагородами: Блок Stylish отримав нагороди Reddot, Good Design Award та iF за інноваційний вигляд та функціональні можливості



reddot award 2018 winner

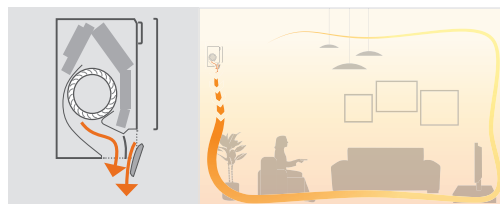
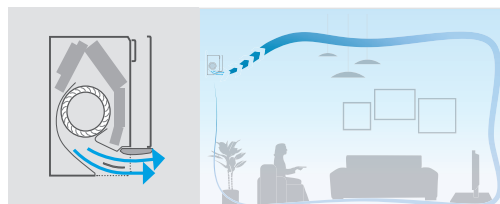
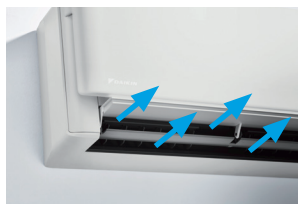


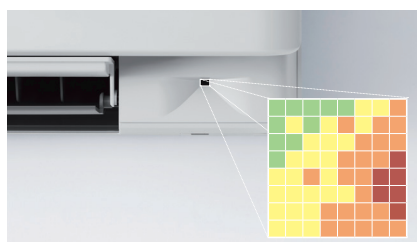
GOOD DESIGN AWARD 2017

Ефект флотації

Створюваний Ururu Sarara **ефект Коанда** оптимізує повітряний потік для забезпечення комфортних умов у приміщенні. Завдяки спеціально розробленим заслінкам, більш цілеспрямований потік повітря дозволяє краще розподілити температуру по всьому приміщенню.

Ефект Коанда створює два різні режими повітряного потоку залежно від того, чи працює Stylish у режимі охолодження або нагрівання. Зверху проілюстрований ефект Коанда в режимі охолодження (стельовий повітряний потік), а знизу він показаний у режимі нагрівання (вертикальний повітряний потік).



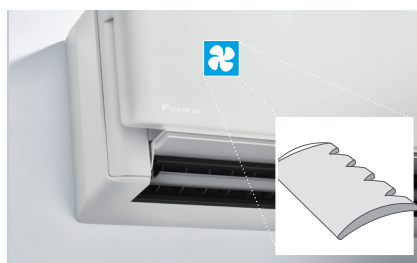


Інтелектуальний термодатчик вимірює температуру поверхні в приміщенні, ділячи його на сітку з 64 різними квадратами.

Інтелектуальний тепловий датчик

Stylish використовує **інтелектуальний тепловий датчик** для визначення температури поверхні в кімнаті для створення більш комфортного клімату.

Растровий датчик визначає поточну температуру в приміщенні, після чого рівномірно розподіляє повітря по всій кімнаті, а потім блок переходить в потоковий режим, спрямовуючи тепле або прохолодне повітря у відповідні області.

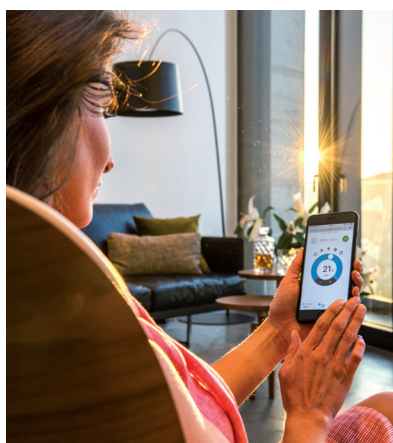


Звукоізоляція та зниження шуму — результат спеціальної конструкції вентилятора.

Тиха робота

Stylish використовує **спеціально розроблений вентилятор** для оптимізації повітряного потоку, що забезпечує високу енергоефективність при низьких рівнях звуку.

Для досягнення вищого рівня енергоефективності компанія Daikin розробила вентилятор, який ефективно працює в компактному корпусі блока Stylish. Разом вентилятор і теплообмінник досягають найвищих енергетичних характеристик, але працюють на рівні звуку, який практично не чути для мешканців.



Онлайн-контролер Daikin

Ви можете керувати блоком Stylish, використовуючи свій смартфон. Просто підключіться до мережі Wi-Fi та завантажте програму онлайн-контролера Daikin, щоб розпочати процес створення неперевершеного клімату.

Ваші переваги

- > Отримайте доступ до деяких функцій керування кліматом
- > Контролюйте температуру, режим роботи, очищення повітря та вентилятори, використовуючи інтерактивний термостат
- > Створюйте різні розклади та режими роботи
- > Спостерігайте за споживанням енергії
- > Сумісність із програмою If This Then That (IFTTT)

Настінний блок

Найкомпактніша конструкція настінного блока

- Компактна й функціональна конструкція білого, чорного, сріблястого кольору й елегантною обробкою під чорне дерево відмінно пасує до будь-якого інтер'єра
- Ефект Коанда оптимізує повітряний потік для створення комфортних умов у приміщенні. Використання заслінок особливої форми дозволяє сформувати спрямований повітряний потік, що забезпечує більш рівномірний розподіл температури в усьому приміщенні
- Інтелектуальний термодатчик визначає поточну температуру в приміщенні й рівномірно розподіляє повітря по всій кімнаті, а потім блок переходить в потоковий режим, спрямовуючи тепле або прохолодне повітря у відповідні області
- Програма Online Controller: ви можете управляти внутрішнім блоком, перебуваючи де завгодно, за допомогою спеціальної програми, через локальну мережу або Інтернет
- Потужне очищення повітря підвищує якість повітря в приміщенні, завдяки технології Flash Streamer від Daikin
- Практично безшумний: блок працює настільки тихо, що можна майже забути про його існування
- Вибір системи на R-32 зменшує рівень впливу на навколишнє середовище на 68% порівняно з R-410A і безпосередньо знижує споживання енергії завдяки високій енергоефективності
- Показники сезонної ефективності до A+++ у режимі охолодження та нагрівання



GOOD
DESIGN



DESIGN
AWARD
2018



reddot award 2018
winner

Дані ефективності		FTXA + RXA	CTXA15 AW/BS/BT/BB	20AW/BS/BT/BB + 20A	25AW/BS/BT/BB + 25A	35AW/BS/BT/BB + 35A	42AW/BS/BT/BB + 42B	50AW/BS/BT/BB + 50B
Холодопродуктивність	Мін./Ном./Макс.	кВт		1,3/2,0/2,6	1,3/2,5/3,2	1,4/3,4/4,0	1,7/4,2/5,0	1,7/5,0/5,3
Теплопродуктивність	Мін./Ном./Макс.	кВт		1,30/2,50/3,50	1,30/2,80/4,70	1,40/4,00/5,20	1,70/5,40/6,00	1,70/5,80/6,50
Споживана потужність	Охолодження	Мін./Ном./Макс.	Можливість підключення тільки до зовнішніх блоків мультисистем	0,27/0,43/0,63	0,27/0,56/0,78	0,31/0,78/1,04	-1,05/-	-1,36/-
	Нагрівання	Мін./Ном./Макс.		0,25/0,50/0,91	0,25/0,56/1,22	0,26/0,99/1,67	-1,31/-	-1,45/-
Охолодження приміщень	Клас енергоефективності			A+++			A+++	
	Продуктивність	Pdesign		2,00	2,50	3,40	4,20	5,00
	SEER			8,75	8,74	8,73	7,50	7,33
Опалення приміщень (середньоклімат.)	Клас енергоефективності			80	101	137	196	239
	Продуктивність	Pdesign		2,40	2,45	2,50	3,80	4,00
	SCOP/A				5,15		4,60	
Номінальна ефективність	Річне споживання енергії	кВтг/р		653	666	680	1.150	1.217
	EER			4,70	4,46	4,37	3,99	3,68
	COP				5,00	4,04	4,12	4,00
Директива про енергетичне маркування		Охолодження/Нагрівання				A/A		

Внутрішній блок		FTXA	CTXA15 AW/BS/BT/BB	20AW/BS/BT/BB	25AW/BS/BT/BB	35AW/BS/BT/BB	42AW/BS/BT/BB	50AW/BS/BT/BB	
Розміри	Блок	ВхШхГ		295x798x189					
Вага	Блок			12					
Повітряний фільтр	Тип			Знімний/миється					
Вентилятор	Витрата повітря	Охолодження	Тиха робота/Низьк./Середн./Вис.	4,6 / 6,1 / 8,2 / 11,0	4,6/6,1/8 /11,0	4,6/6,1/9 /11,5	4,6/6,1/9 /11,9	4,6/7,2/10 /13,1	5,2/7,6/10 /13,5
		Нагрівання	Тиха робота/Низьк./Середн./Вис.	4,5/6,4/8,7 /10,9	4,5/6,4/9,0 /11,1	4,5/6,4/9,0 /11,5	5,2/7,7/10,5 /14,6	5,7/8,2/11,1 /15,1	
Рівень звукової потужності	Охолодження	дБА		57					
Рівень звукового тиску	Охолодження	Тиха робота/Низьк./Вис.	дБА	19/25/39	19/25/40	19/25/41	21/29/45	24/31/46	
	Нагрівання	Тиха робота/Низьк./Вис.	дБА	19/25/39	19/25/40	19/25/41	21/29/45	24/31/46 24/33/46	
Системи управління	Інфрачервоний пульт дистанційного керування			ARC466A58					
Електроживлення	Проводовий пульт дистанційного керування			BRC073					
	Фаза/Частота/Напруга	Гц/В		1~/50/220-240					

Зовнішній блок		RXA	20A	25A	35A	42B	50B
Розміри	Блок	ВхШхГ		550x765x285		734x870x373	
Вага	Блок	кг		32		50	
Рівень звукової потужності	Охолодження	дБА		59	61	62,0	
	Нагрівання	дБА		59	61	62,0	
Рівень звукового тиску	Охолодження	Ном.	дБА	46	49	48,0	
	Нагрівання	Ном.	дБА	47	49	48,0	
Робочий діапазон	Охолодження	Темп. зовн. повітря	Мін.-Макс.	-10~-46			
	Нагрівання	Темп. зовн. повітря	Мін.-Макс.	-15~-18			
Холодоагент	Тип			R-32			
	GWP/ПГП			675,0			
Приєднання труб	Заправлення	кг/екв.т CO2		0,76/0,52		1,10/0,75	
	Рідина	ЗД	мм	6,35		6,4	
	Газ	ЗД	мм	9,50		12,7	
	Довжина труб	Зовн.- Внутр.	Макс.	20		30	
	Додаткове заправлення холодоагенту	кг/м		0,02 (для довжини труб понад 10 м)			
Електроживлення	Перепад висот	Внутр.- Зовн.	Макс.	15,0		20	
	Фаза/Частота/Напруга	Гц/В		1~/50/220-240			
Струм — 50 Гц	Макс. струм запобіжника (MFA)	A	10		13		

